



Observatoire des déchets
et de l'économie circulaire de
Bourgogne-Franche-Comté

ENQUÊTE COLLECTE 2025 (DONNÉES 2024)

RÉUNION DE LANCEMENT

28/03/2025



Enquête
collecte 2025
(données 2024)



coordonné par



financé par



piloté par



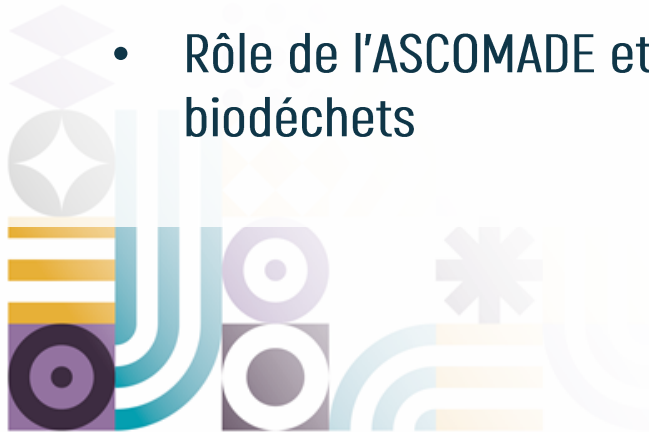
Plan de la réunion

I. PRÉAMBULE

- SINOE V3
- Organisation de l'enquête
 - Rôle d'Inddigo
 - Rôle de l'ASCOMADE et enquête spécifique biodéchets

II. L'ENQUÊTE COLLECTE 2025 (DONNÉES 2024)

- Le contenu de l'enquête
- L'outil
- Mises à jour
- Calendrier – dates clés



Un véritable tableau de bord pour piloter votre politique déchets

Le chiffre 109 euro HT/habitant

En 2020, le coût de gestion des déchets restant à financer par les collectivités est en moyenne de 109 € HT par habitant (coût aidé).

Annnonce du déploiement de SINOE V3 en fin 2025 :

- 2025 : Annualisation des enquêtes Collecte et Traitement
- 2026 : Fusion de l'enquête Collecte et de la matrice des coûts

Accueil du site SINOE V2

Organisation

RÔLE DE L'ODEC



- Lancement de l'enquête
- Accompagnement des collectivités sur l'outil
- Coordination

Rôle d'INDDIGO



- Relances
- Saisie des données
- Contrôle de cohérence
- Validation des enquêtes

Rôle de l'ASCOMADE



- Lancement enquête spécifique biodéchets
- Relances (biodéchets)
- Contrôle (biodéchets)



Enquête
collecte 2025
(données 2024)

✓ **Inddigo accompagne l'ADEME dans le suivi de l'enquête collecte pour les 4 prochaines années**

- Suivi de l'avancement des enquêtes effectuées par les observatoires régionaux
- Accompagnement de certains territoires à la réalisation des enquêtes en fonction des besoins
Bourgogne Franche Comté – Hauts de France – Polynésie – Nouvelle Calédonie – Martinique – Guyane – St Barthélémy et St Martin
- Calcul des indicateurs à faire remonter à l'Etat et à l'Europe

✓ **Sur Bourgogne Franche Comté, Inddigo effectuera**

- Les relances pour savoir où vous en êtes sur le remplissage des questionnaires
- Les contrôles de la complétude des questionnaires et demandes de précisions
- La saisie du SINOE des enquêtes
- Le contrôle de cohérence et la validation des enquêtes saisies

Enquête « biodéchets »

❑ Lancement enquête spécifique biodéchets

- L'ASCOMADE a été missionné par l'ADEME
- Depuis 2021 L'ASCOMADE anime un réseau régional biodéchets BFC
- L'ADEME B-F-C souhaite réaliser une enquête régionale approfondie sur l'état des lieux 2024, des collectivités en matière de gestion des biodéchets
 - Enquête focus sur « les déchets alimentaires »
- Autant que faire se peut, cette campagne se déroulera simultanément ou en parallèle avec la campagne DMA

❑ Relance (biodéchets)

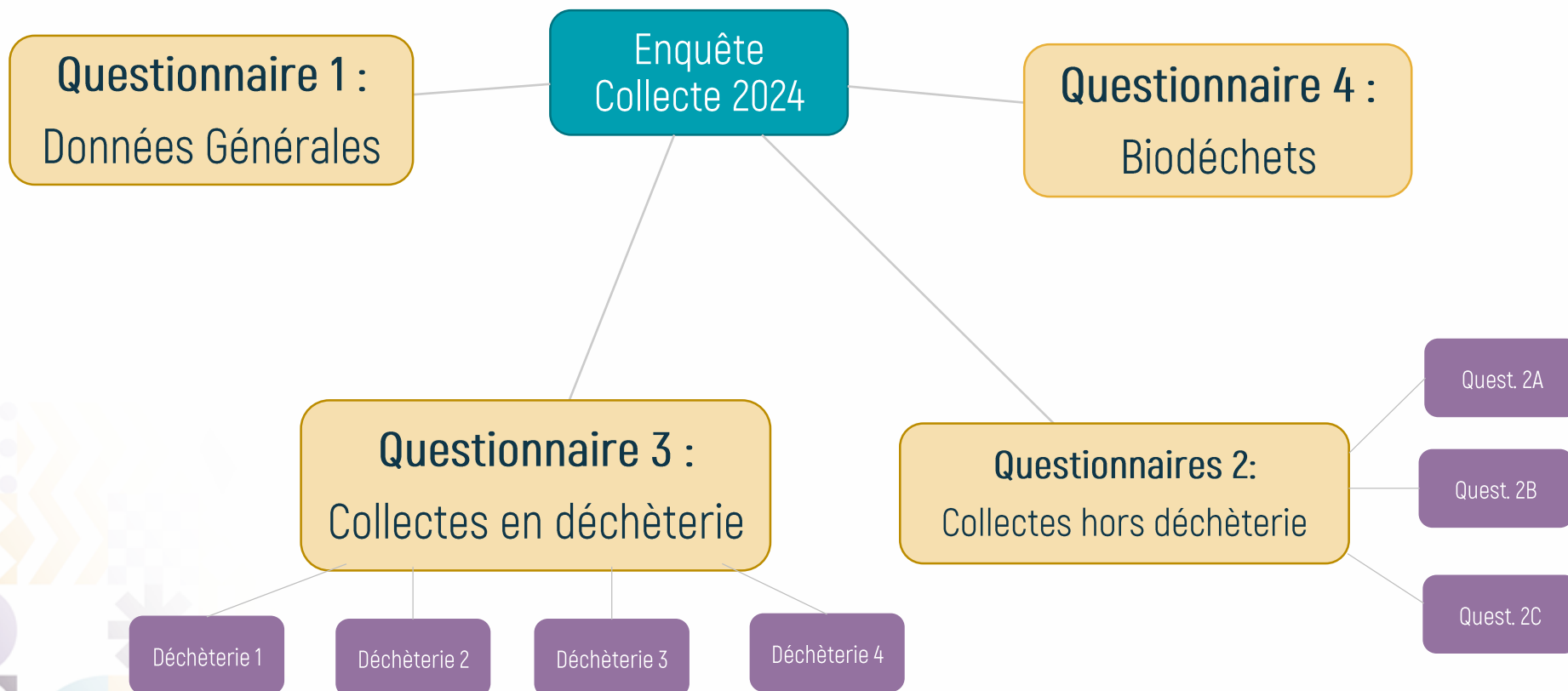
- Des relances seront effectuées progressivement au fil de l'avancement de l'enquête pour savoir où vous en êtes sur le remplissage des questionnaires
- Leur nombre dépendra du taux de réponse des collectivités

❑ Contrôle (biodéchets)

- Les contrôles de la complétude des questionnaires et demandes de précisions si nécessaires
- Saisie des réponses collectées dans le fichier Excel à remettre à L'ADEME
- Harmonisation des données pour assurer une bonne lisibilité et faciliter l'exploitation des résultats

Enquête Collecte 205 (données 2024)

Contenu



Questions – Réponses



Enquête Collecte 2025 (données 2024)

Accéder à l'enquête

Pour accéder à l'enquête, référez-vous au mail de lancement envoyé depuis l'adresse contact@odec-bfc.fr, vous y retrouverez :

Sommaire :

- <https://enquetes-odec.data.arnia-bfc.fr/odec-page-resultat-enquete/>

Questionnaire 1 : Données générales

- <https://enquetes-odec.data.arnia-bfc.fr/>

Questionnaires 2 : collectes hors déchèterie. Cette partie est sous-divisée en trois questionnaires, accessibles via les liens suivants :

- <https://enquetes-odec.data.arnia-bfc.fr/>
- <https://enquetes-odec.data.arnia-bfc.fr/>
- <https://enquetes-odec.data.arnia-bfc.fr/>

Questionnaire 3s : collectes en déchèterie. Vous trouverez dans ce questionnaire un lien concernant les données générales de vos 1 déchèteries :

- <https://enquetes-odec.data.arnia-bfc.fr/>

Et un lien pour chaque déchèterie de votre collectivité :

- Déchèterie de Marcigny : <https://enquetes-odec.data.arnia-bfc.fr/>

Si une nouvelle déchèterie a été créée en 2024 sur votre territoire, merci de nous en informer à l'adresse contact@odec-bfc.fr.

Exemple de message de lancement de l'enquête



Enquête Collecte 205 (données 2024)

Accéder à l'enquête

Siren	Organisme	Courriel	Questionnaire	Enquête	Statut	Administration de l'enquête	Lien contributeur
247103864	CC de Semur en Brionnais	[REDACTED]	● 1 - Données générales 2024 (données 2023)	● Enquête 2024 collecte DMA (données 2023)	Terminé le [REDACTED]	Lien	Lien
247103864	CC de Semur en Brionnais	[REDACTED]	● 2A - Collectes déchets ménagers hors déchèteries - 2024 (données 2023)	● Enquête 2024 collecte DMA (données 2023)	Terminé le [REDACTED]	Lien	Lien
247103864	CC de Semur en Brionnais	[REDACTED]	● 2B - Collectes emballages, papiers graphiques hors verre 2024 (données 2023)	● Enquête 2024 collecte DMA (données 2023)	Terminé le [REDACTED]	Lien	Lien
247103864	CC de Semur en Brionnais	[REDACTED]	● 2C - Collectes spécifiques déchets des collectivités et des professionnels - 2024 (données 2023)	● Enquête 2024 collecte DMA (données 2023)	Terminé le [REDACTED]	Lien	Lien
247103864	CC de Semur en Brionnais	[REDACTED]	● 3 - Collecte en déchèteries : Questionnaire général	● Enquête 2024 collecte DMA (données 2023)	Terminé le [REDACTED]	Lien	Lien
247103864	CC de Semur en Brionnais	[REDACTED]	● 3 - Déchèterie Saint-julien-de-jonzy (#78744)	● Enquête 2024 collecte DMA (données 2023)	Terminé le [REDACTED]	Lien	Lien



Exemple de l'outil de suivi : « Sommaire »

Enquête Collecte 205 (données 2024)

Fonctionnement

Données administratives de la collectivité

📌 Dans la mesure du possible, certains champs sont pré-remplis avec des données issues de la base de données BANATIC. Merci de les vérifier.

Raison sociale (nom de la collectivité / syndicat) :

N° SIRET / SIREN

Type de l'acteur :

Date de création (Etablissement public en cours) :

Date de dissolution (le cas échéant) :

Adresse :

Code postal :

Commune :

Téléphone :

E-mail (Contact) :

Site web :

Précédent

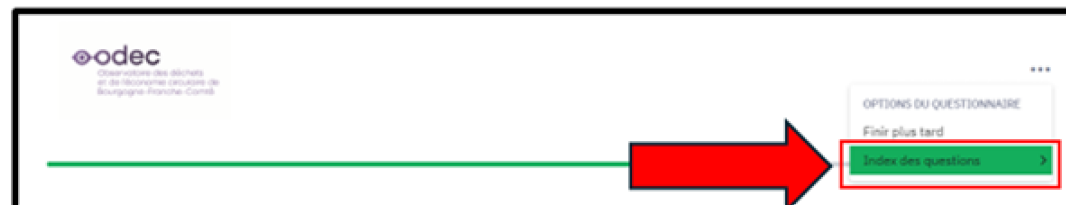
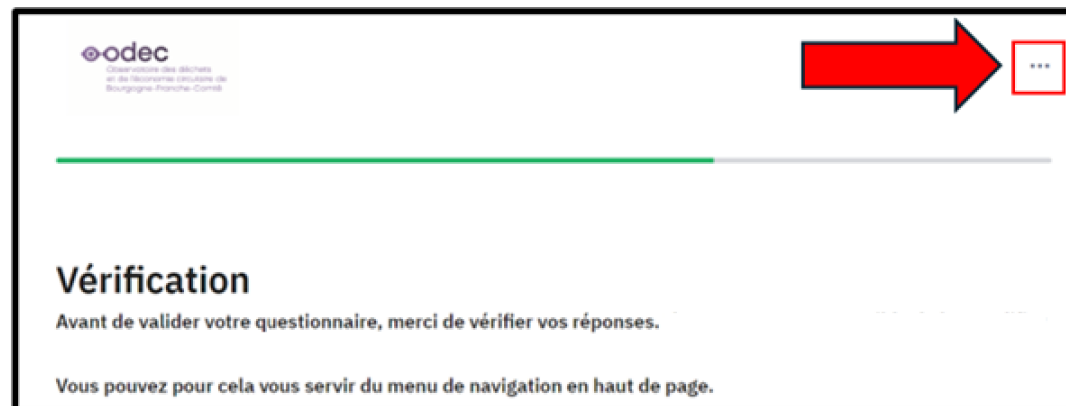
Suivant

Exemple enregistrement questionnaire



Enquête Collecte 205 (données 2024)

Fonctionnement



Exemple « Menu de navigation »



Pré-remplissage

[Prestation] Nom du délégataire assurant la prestation et département

[Prestation] Date de démarrage de la collecte (JJ/MM/AAAA)

[Prestation] Mode de collecte

Les sites d'apport volontaire sont différents "points de regroupement" qui, eux, concernent le regroupement de bacs "individuels" et sont donc inclus dans les collectes en porte-à-porte

Si la collecte se fait à la fois en PAP et en AV, il est possible que la somme de ces pourcentages soit supérieure à 100% car une partie de la population peut être desservie par les 2 modes de collecte

Ajoutez un commentaire seulement si vous sélectionnez la réponse.

Porte à porte (préciser le pourcentage de la population concernée et le nombre de points de regroupements)

Apport volontaire (préciser le pourcentage de la population concernée et le nombre de bornes)

[Prestation] Les OMR sont-elles collectées à la même fréquence sur tout le territoire ?

Oui Non

[Prestation] Fréquence de collecte (C05; C1; C2 ...)





Enquête Collecte 205 (données 2024)

Fonctionnement

Fin de l'enquête Données générales

Merci d'avoir rempli ce premier questionnaire. L'enquête n'est pas finie pour autant...

Précédent

Envoyer

Exemple validation du questionnaire

Enquête Collecte 205 (données 2024)

Fonctionnement

- Ordre de traitement des questionnaires indifférent
- Remplissage simultané de plusieurs questionnaires (attention une seule déchèterie à la fois pour le questionnaire 3)
- Partage des liens du questionnaire au sein de la collectivité
- Durée de session de 20h



Enquête Collecte 2025 (données 2024)

Notice Explicative



ENQUÊTE COLLECTE 2024
SUR LES DONNÉES 2023

NOTICE EXPLICATIVE



Table des matières

ENQUÊTE COLLECTE 2024 (DONNÉES 2023).....	3
CONTEXTE.....	3
STRUCTURE DE L'ENQUÊTE.....	4
INTRODUCTION.....	4
QUESTIONNAIRE 1 : DONNEES GENERALES.....	6
Précisions sur les informations demandées.....	6
QUESTIONNAIRES 2 : LES COLLECTES HORS DÉCHÈTERIE.....	8
Précisions sur les informations demandées.....	8
QUESTIONNAIRE 2A : Collectes des déchets ménagers (hors déchèteries) - Dessertes.....	9
QUESTIONNAIRE 2B - Les collectes séparées des emballages et papiers des ménages (hors verre).....	10
QUESTIONNAIRE 2C - Les collectes spécifiques des déchets des collectivités et des professionnels.....	11
QUESTIONNAIRE 3 : LES COLLECTES EN DÉCHÈTERIE.....	12
PARTIE A. SOMMAIRE.....	12
PARTIE B. DONNÉES PAR DÉCHÈTERIE : UN FORMULAIRE PAR DÉCHÈTERIE.....	12
Précisions sur les informations demandées.....	12
SCHÉMA DE L'ENQUÊTE.....	15

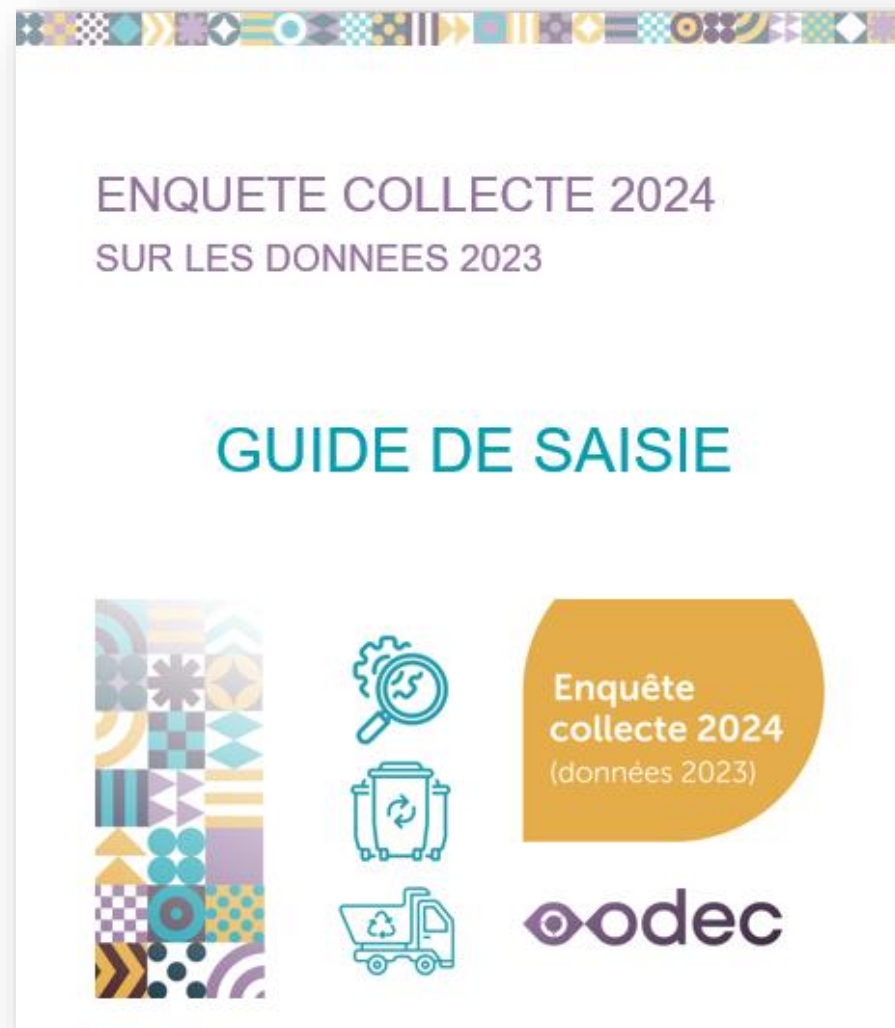
Enquête Collecte 2025 (données 2024)

Aide à la saisie

✓ Pré-remplissage



- Données administratives
- Destination des flux
- Destination des flux
- Dessertes





Enquête Collecte 2025 (données 2024)

Phase 1 : choix entre Excel et LimeSurvey pour la saisie des flux au début
du questionnaire 2A

LimeSurvey ou excel?

Les questions obligatoires sont indiquées par ce symbole *

Merci d'indiquer un trait "-" lorsque une ou des cases sont vides dans ce type de question afin de pouvoir valider correctement le bloc de questions et passer à la page suivante.

*

Chapitre 1 : Collectes des Déchets Ménagers et Assimilés (DMA) hors déchèterie

Comment souhaitez-vous renseigner les données concernant les flux collectés ET les destinations des différents flux DMA collectés [hors déchèterie?](#)

Veillez noter que les seules les donnés concernant les flux collectés et les destinations peuvent être renseigné via Excel.

Les donnés concernant le fonctionnement et mode de gestion des déchets par votre collectivité sont à renseigner via Limesurvey.

Veillez sélectionner une réponse ci-dessous.

Limesurvey

Excel (fichier à télécharger)

*

Lien vers le fichier à télécharger (à rajouter)

Il vous sera possible de déposer votre fichier complété à la fin des questionnaires sur les collectes hors déchèterie (i.e.; fin du questionnaire 2C)

Avant de déposer votre fichier, merci de compléter les questions concernant le mode de gestion des différents flux collectés hors déchèterie via Limesurvey

Précédent

Suivant





Phase 2 : Rappel du choix entre Excel et LimeSurvey au début des questionnaire 2B et 2C
et renseignement des données qualitatives sur LS

LimeSurvey ou excel?

Les questions obligatoires sont indiquées par ce symbole *.

Merci d'indiquer un trait "-" lorsque une ou des cases sont vides dans ce type de question afin de pouvoir valider correctement le bloc de questions et passer à la page suivante.

*

Merci de rappeler votre choix:

Comment souhaitez-vous renseigner les données concernant les flux collectés ET et les destinations des différents flux DMA collectés [hors déchèterie](#)?

Le fichier excel est à déposer à la fin du questionnaire 2C

Veuillez sélectionner une réponse ci-dessous.

- Limesurvey
- Excel

Précédent

Suivant






Phase 3 : Chargement du fichier Excel complété à la fin
du questionnaire 2C

Avant de valider

Vous avez terminé la saisie des données sur les collectes hors déchèteries !

Vous pouvez importer votre fichier excel avec les données relatives aux flux collectés et destinations ici

Veillez envoyer au plus un fichier

 **Charger un fichier**

Avant de valider (envoyer) cette partie, merci de vous assurer que vous avez complété toutes les informations requises

Précédent

Envoyer





Enquête Collecte 2025 (données 2024)

Phase 4 : Vigilance saisie LimeSurvey

- **Important** : La fiche Excel est exclusivement destinée à la saisie des flux et de leur destination.
- **Cependant, n'oubliez pas de compléter le questionnaire LimeSurvey, même si vous utilisez la solution Excel, afin de renseigner les informations suivantes :**
 - Le mode de gestion du service (régie, prestation...)
 - Le mode de collecte (PAP, PAV)
 - La fréquence de collecte (C05, C1, C2...)



Communes desservies par les collectes organisées par votre collectivité

Avez-vous eu des évolutions sur votre périmètre de collecte entre le 31 décembre 2022 et 31 décembre 2023 ?

Oui Non

Si OUI, merci d'indiquer le nombre de communes concernées pour chaque type de flux et mode de collecte

Indiquer le nombre de communes concernées

	Porte-à-porte	Apport volontaire
OMR	<input type="text"/>	<input type="text"/>
Verre	<input type="text"/>	<input type="text"/>
Emballages et papiers graphiques	<input type="text"/>	<input type="text"/>
Biodéchets (déchets alimentaires et déchets verts)	<input type="text"/>	<input type="text"/>
Autres collectes spécifiques	<input type="text"/>	<input type="text"/>

Si OUI, merci de télécharger le fichier excel, de renseigner les modifications par type de flux et de nous les transmettre ici

Etape1: télécharger le fichier excel

Etape 2: Importer ici le fichier excel complété avec les modifications

Veillez envoyer au plus un fichier

 [Charger un fichier](#)



Questions - Réponses



PMCB - Produits et matériaux de construction du bâtiment



Si titulaire d'un contrat avec un éco-organisme pour les PMCB - Produits et matériaux de construction du bâtiment, merci de renseigner les informations ci-dessous

Nom de l'organisme (ECOMAISON, ECOMINERO, VALDELIA, VALOBAT) :

Barème :

Date de signature :

Date de démarrage (le cas échéant) :

Si vous adhérez à un acteur pour la compétence traitement, merci d'indiquer le nom :



Ajout de l'agrément PMCB

Nouveaux codes déchets en déchèteries (impact REP PMCB) :

- Déchets de bois (hors benne multi-REP et benne EA)
- Déchets de bois benne multi-REP
- Plastiques benne multi-REP
- Plastiques (hors benne multi-REP et hors benne EA)
- Laines de roche
- Laine de verre





Objectif taux de retour de 100 % !



Dates clés

fin mars/début avril :
Lancement de
l'enquête collecte et
biodéchets

Expertise des
données

Calcul des
indicateurs



15 septembre:
Fin de
l'Enquête
Collecte

Saisie des données sur SINOE

Relecture, contrôle et validation





contact@odec-bfc.fr

Guillaume WESTRELIN



03 80 68 42 61 (ligne directe)



g.westrelin@alterrebfc.org





CONTACTER L'ASCOMADE

Rebecca Leyinda

 03 81 83 58 23

 dechets@ascomade.org



✓ **Les personnes ressources au sein d'inddigo seront :**

- Ourida OUIDDIR
 - Première relance pour vérifier que vous avez bien reçu le questionnaire et que le contact est le bon
- Séverine BOUCHY-MESSAOUDI
 - référente pour les départements 21 – 25 – 39 et 70
- Anna CRAVERO,
 - référente pour les départements 71 et 58
- Mélanie FEUILLERAT,
 - référente pour les départements 89 et 90
- Martin DE RANCOURT
 - Coordinateur

✓ **Pour nous joindre :**

- Via mail : enquete.collecte@inddigo.com
 - Merci de bien indiquer dans **l'objet de votre mail, le n° du département et le nom de votre collectivité** pour permettre de l'orienter vers la bonne personne au sein d'INDDIGO

Merci de votre attention

